

**Model
CS-201-D****ROZMERY A VÁHY**

		<u>Bez obalu</u>	<u>S obalom</u>
Šírka	mm	1.430,00	1.710,00
Hĺbka	mm	1.185,00	1.360,00
Výška	mm	2.090,00	2.310,00
Váha	kg	354,000	380,00
Objem	m ³	3,54	5,37

ELEKTRINA

Príkion		0,85 kW
Napätie:	230 V -	2x2,5 + T - 4 A
	230 V III+T	3x10 + T - 63 A
	400 V III+N+T	4x1,5 + T - 4 A

CHLADENIE

Chladiaca zmes	R-404A
----------------	--------

HLUČNOSŤ**< 65,00 dB****POPIS**

ŠOKOVÝ SCHLADZOVAČ NA ZAVÁŽACÍ VOZÍK, CS-201-D

TECHNICKÉ PARAMETRE

Veľmi kvalitný interiér aj exteriér z nerezovej austenitickej ocele.

Vstrekovaná polyuretánová izolácia hrubá 70 mm, s hustotou 40 kg/m³, čo je až 20% nad bežným priemerom na trhu. Je zaistená lepšia efektívnosť a to hlavne pri mrazení, a tiež to prináša značnú úsporu nákladov.

Ekologické chladivo R-404A.

Chladienie s núteným obehom zaisťujúce optimálnu cirkuláciu vzduchu.

Jednotka s tropikálnou úpravou. Zariadenie pripravené pracovať s okolitou teplotou 43°C a vlhkosťou 65%.

Priechodný model s dvomi dverami.

Hermeticky uzavretý kompresor s ventilovaným kondenzátorom.

Elektronické digitálne ovládanie teploty a odmrazovania.

Alarm signalizujúci dlhšie otvorenie dverí.

Sledovací systém HACCP so záznamom alarmov a teplotných údajov. Je možné nainštalovať tlačiareň pre tlač HACCP záznamov.

Dno:

Chladiaca skriňa bez dna. 2 mm hrubé ocelové dno.

Kapacita: 20 x GN 1/1

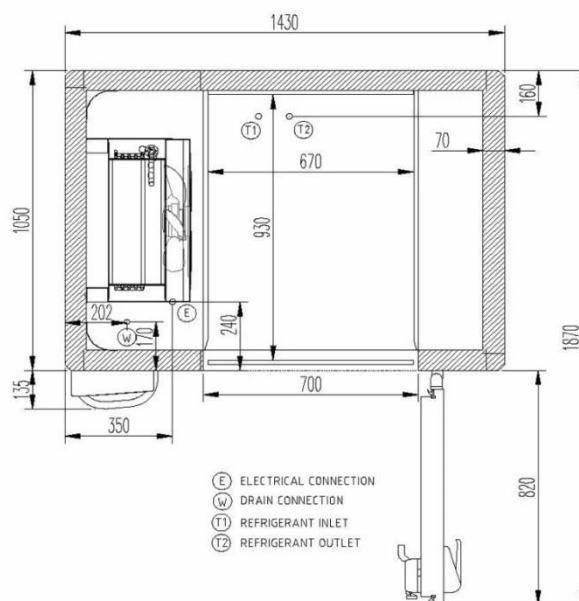
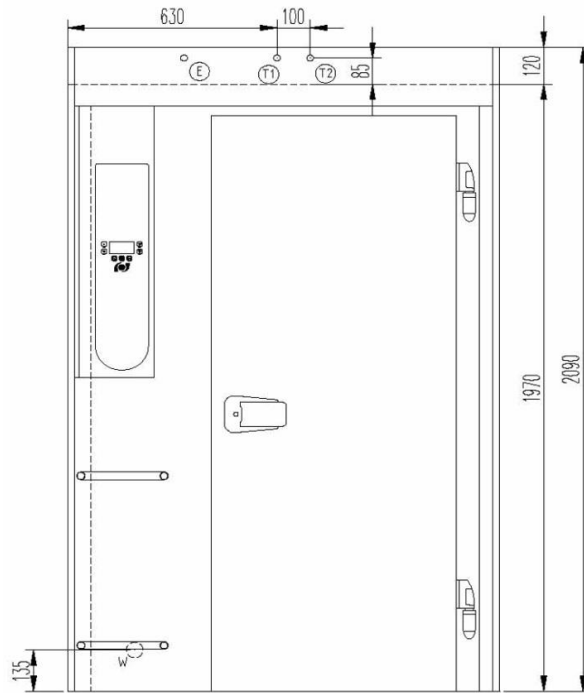
Produkcia kg/cyklus chladienia: 70 kg.

Napätie: 230V 1+N

Rozmery: 1.430x1.185x2.010 mm



Model
CS-201-D



- ⓔ ELECTRICAL CONNECTION
- Ⓦ DRAIN CONNECTION
- Ⓣ1 REFRIGERANT INLET
- Ⓣ2 REFRIGERANT OUTLET