

AE-0623

Konvektomat elektrický Advance

19048005

Rozměry a váhy

		Bez obalu	S obalem
Šířka	mm	657	715
Hloubka	mm	563	670
Výška	mm	570	776
Váha	kg	68	73
Objem	m ³	0,21	0,37

Elektrika

Příkon	kW		5,8
Napětí 230 V ~ 1N		3 x 1,5 mm ² - 10 A	
Napětí 400 V ~ 3N			-

Voda

Maximální spotřeba	l/h		22
Tlak	kg/cm ²		2-4

Plyn

Výkon	kW		-
	kcal/h		-
<i>Propan-butan</i>			
Spotřeba	kg/h		-
Tlak	mbar		-
<i>Zemní plyn</i>			
Spotřeba	m ³ /h		-
Tlak	mbar		-

Pára

Spotřeba	kg/h		-
Tlak	bar		-

Vzduch

Spotřeba	Nl/min		-
Tlak	kg/cm ²		-

Hlučnost

	dB		60
--	----	--	----

Certifikace

-

Konvektomat na 6 GN 2/3.

5 režimů vaření (horký vzduch - 300 °C, smíšený, pára, regulovatelná pára, regenerace).

Delta vaření, noční vaření, nízkoteplotní vaření, vícebodová vpichovací jehla.

Ovládání pomocí tlačítek a multifunkčního ovladače.

Možnost předehřevu varné komory. Systém ochlazení varné komory COOL-DOWN.

Odložený start vaření.

3 rychlosti turbíny v komoře, 2 výkony ohřevu.

Autoreverz turbíny v komoře.

Generátor páry s detekcí vodního kamene, poloautomatický systém odvápnování.

Automatické vypouštění generátoru páry.

Dveře s rychlozavíracím systémem, dvojitě vyklápěcí sklo.

Automatické čištění - mycí program pro umytí varné komory.

Stupeň ochrany IP-x5.

Samonavíjecí integrovaná sprcha.

Systém detekce poruch.

Servisní menu SAT.

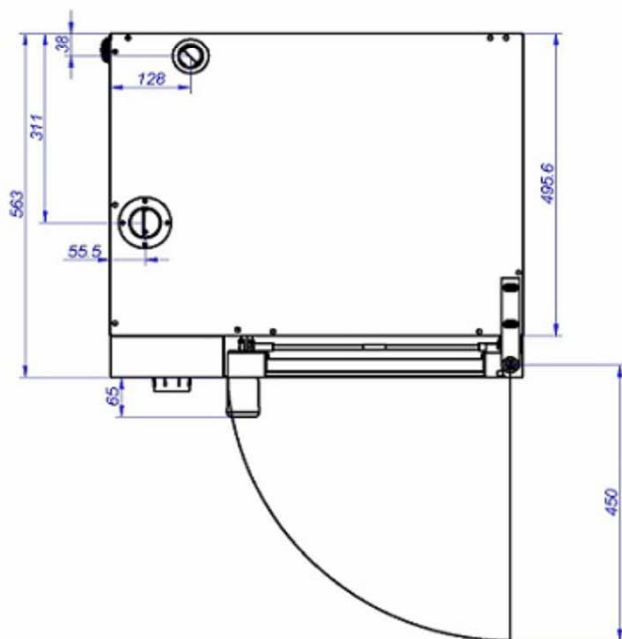
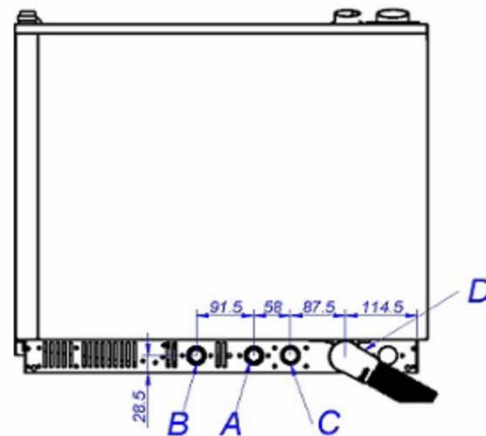
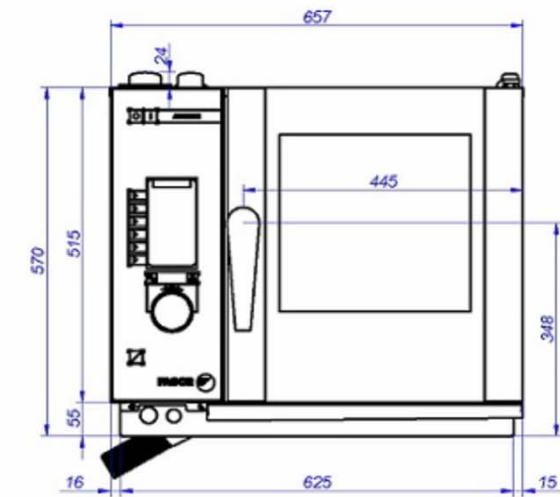


AE-0623

Konvektomat elektrický Advance

19048005

ROZMĚRY



- A: Přívod změkčené vody
- B: Přívod vody (pro kondenzaci)
- C: Elektrický přívod
- D: Odpad